

エコネクトアプリ設定方法説明書 iOS端末向け

1. アプリインストール方法	p.2
2. 更新履歴、注意事項	p.2
3. 新エコネクトアプリ：設定方法	p.3-5
4. 旧エコネクトアプリ：設定方法	p.6

アプリインストール方法

御利用のiOS端末でApp Storeを開き、エコネクトWi-Fiをダウンロードします。



・新アプリダウンロード先URL : <http://bit.ly/2EugrgN>



・旧アプリダウンロード先URL : <http://bit.ly/Oldeconnectios>

更新履歴

2018/2/19 第一版更新

2018/4/11 第二版更新

2018/5/29 第三版更新

本資料に関するご注意

本資料に記載されている現在の計画、戦略、などのうち、歴史的事実でないものは、将来の業績に関する見通しであり、これらは現在入手可能な情報から得られた、エコネクトの経営者の判断に基づいております。従いまして、これらの見通しのみで、全面的に依拠することはお控え頂くようお願い致します。実際の業績は、様々な重要な要素により、これらの見通しとは大きく異なる結果となり得ることをご承知おき下さい。また、これらの見通しに関しては、エコネクトの経営者の判断により、変更される可能性があります。



【新アプリ設定方法】

ログイン方法

① お持ちのログインID・パスワードを御入力の上、「ログイン」をタップしてください。





【新アプリ設定方法】

有料ユーザー向けWi-Fiスポットへの自動接続設定方法（有料プランお申込みのお客様）

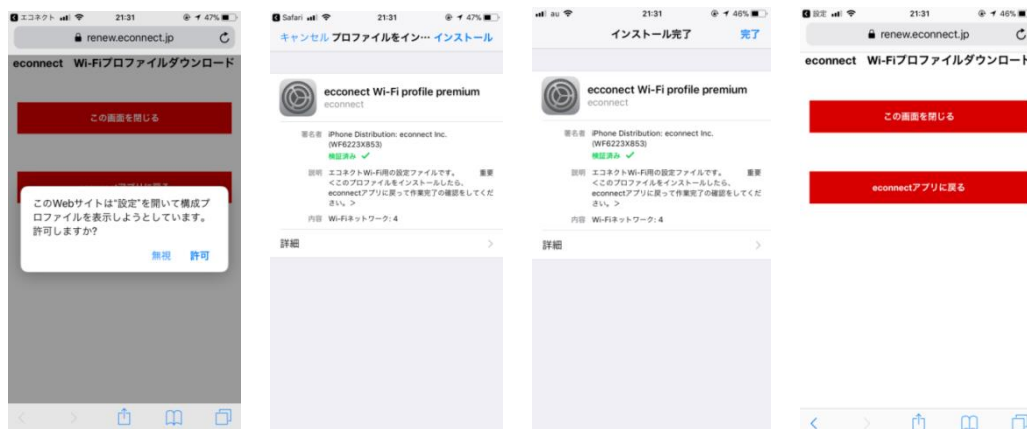
- ① 「自動接続」画面にて、「有料ユーザー向けWi-Fiスポット」をタップし、「自動接続の設定をする」をタップしてください。
- ② 「プロフィールをインストール後、当アプリを開き直してください」という通知が出ましたら、「はい/OK」をタップして頂き、プロフィールをインストールしてください。（※下記参照）
- ③ インストール完了後「はい」をタップし、「追加済」の欄に「有料ユーザー向けWi-Fiスポット」があれば完了です。

※Android端末は、プロフィールインストールの必要はございません。



プロフィールインストール方法

- ① 「プロフィールをインストール後、当アプリを開き直してください」という通知が出ますので「OK」を選択してください。
- ② 設定を開くことに対して「許可」を選択して頂き、プロフィールのインストールを行ってください。
- ③ インストール完了後「完了」をタップし、最初のWEBページにて「econnectアプリに戻る」を選択してください。
- ④ 「プロフィールのインストールは完了しましたか」という質問に対して「はい」を選択すれば完了です。



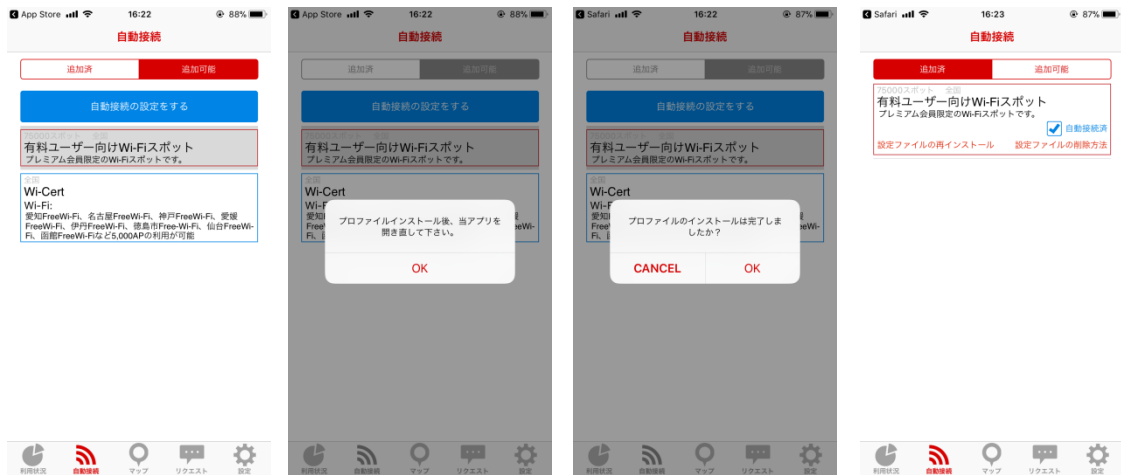


【新アプリ設定方法】

無料Wi-Fiへの自動接続設定方法

- ① 「自動接続」画面にて、青枠のスポットをタップし、「自動接続の設定をする」をタップしてください。
- ② 「プロフィールをインストール後、当アプリを開き直してください」という通知が出ましたら、「はい/OK」をタップして頂き、プロフィールをインストールしてください。（※下記参照）
- ③ インストール完了後「はい」をタップし、「追加済」の欄に選択した青枠のスポットがあれば完了です。

※Android端末は、プロフィールインストールの必要はございません。



メール認証方法

- ① 自動接続画面で、「本人確認が出来ていない」との表示が出た際はメールアドレスの認証が必要です。
- ② ご自身で登録されたメールアドレス（＝確認が可能なメールアドレス）の場合、「OK」からメールを送信してください
- ③ メールアプリからメールを確認、本文内のURLをクリックすれば本人確認は完了です

※①で出てくるメールアドレスが現在確認の出来ないメールアドレスの場合、プロフィール画面からメールアドレスを編集、ご自身のメールアドレスを登録いただいた後、画面に戻り、「OK」からメールの認証を行ってください。





【旧アプリ設定方法】

有料Wi-Fiへの自動接続設定方法（有料プランお申込みのお客様）

- ① エコネットWi-Fiを起動し、アカウントとパスワードを入力して下さい。
- ② 通知に従ってプロファイルのインストールを行ってください。
- ③ 設定アプリが起動しますので、端末本体のパスコードを入力してください。
- ④ Wi2,WiFi_Squareのキーコードの入力を求められますが、空白のまま「次」を選択して下さい。
- ⑤ プロファイルのインストールが完了したら、設定は以上です。

※Android端末は、Wi-Fi専用プロファイルインストールの必要はございません。

※旧アプリは、有料Wi-Fiの接続サービスのみを提供しております。

無料Wi-Fiの自動接続に関しては新アプリを御利用下さい。

